

Sanastoa tutkinnonosasta Asiakkaan toimintakyvyn vahvistaminen (ATV)

Tässä materiaalissa on kortteja, joissa on sosiaali-ja terveystalalan perustutkinnon
Asiakkaan toimintakyvyn vahvistaminen (ATV) -tutkinnonosan tärkeitä sanoja.
Niiden avulla voi esim. kerrata opiskeltuja asioita tai keskustella tutkinnonosan vaatimuksista.
Kortit on helppo tulostaa, ja ne voi vaikka laminoida.



Ammattieettisyys

Ammattieettinen

**Ammattieettiset
periaatteet**



Lainsäädäntö

Laki

Määräys

Suositus

Ohje



Laatusuositus



**Omaavonta-
suunnitelma**



**Asiakas -ja
potilasturvallisuus**



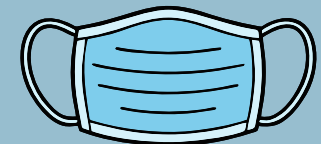
**Tietosuoja -ja
tietoturvallisuus**



**Salassapito-
velvollisuus**



**Työsuojelu -ja
työturvallisuusohjeet**



Aseptiikka

Hygieniavaatimukset



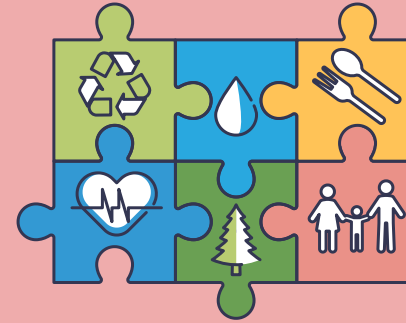
Ergonomia

Ergonomiset periaatteet



Kestävähelyitys

Taloudellinen kestävyys
Sosiaalinen kestävyys
Ekologinen kestävyys
Kulttuurinen kestävyys

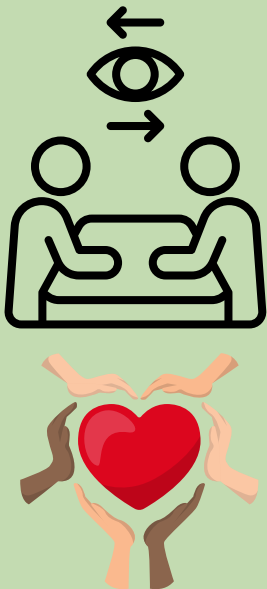


Näyttöönperustuva
tieto

Tutkittu- ja luotettava
tieto



Läsnäolo



Vuorovaikutus



Toimintakyky

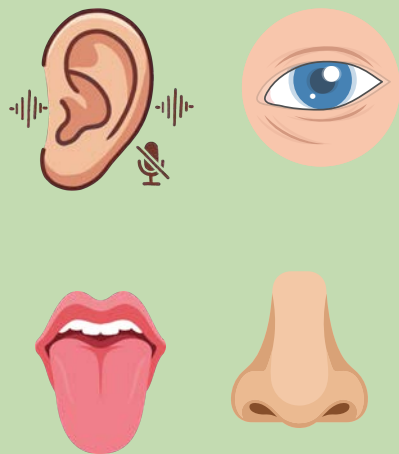
Fyysinen
Psyykkinen
Sosiaalinen
Kognitiivinen



Aistivamma



Aistitoiminnot



Kosketus



Oma asenne- ja käyttäytyminen



Asiakaiden ja asiakasryhmien ohjaaminen



Ennaltaehkäisy

Ennakointi

Ennakoida

Haastava käytös/ Käyttäytyminen



Moniammatillisuus

Moniammatillinen
työryhmä



Havainnonti

Havainnoida



Ihmisen perusliikkuminen

**Ihmisen luonnolliset
liikeradat/liikemallit**



Arviointi

Arvioida



Dokumentointi

Dokumentoida



Raportointi

Raportoida



Kirjaaminen

Kirjata

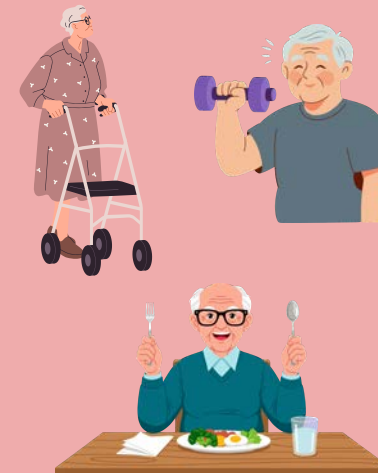


Asioista tiedottaminen

Tiedottaa



Asiakkaan voimavarat



Asiakkaan tuentarpeet

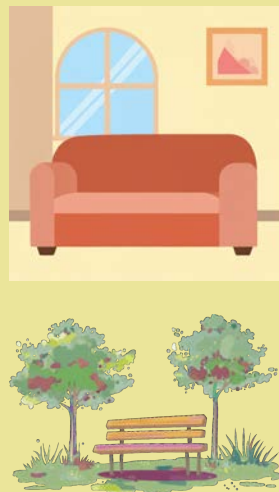


Kehon hahmottaminen

Kehosuhde



Ympäristö

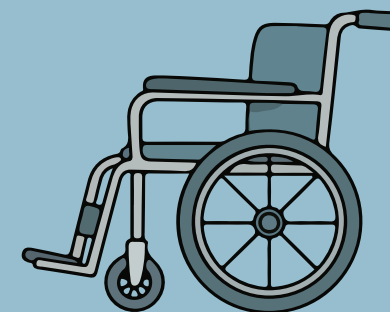


Edistää



**Liikkumista tukevat
apuvälineet**

**Liikunnan apuvälineet.
Esim. Pyörätuoli.**



Avustamistilanne

Avustaa

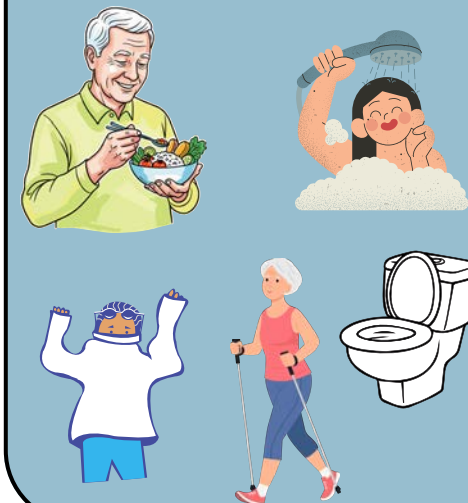


Huomioida

Toteuttaa

Asiakkaan toiminnot

Päivittäiset toiminnot



Asentohoito



Tukea

Kannustaa

Motivoida



Rentoutuminen

Rentoutua



Tasapaino

Liikkuvuus

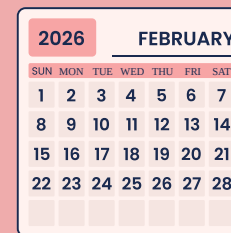


Työkyky

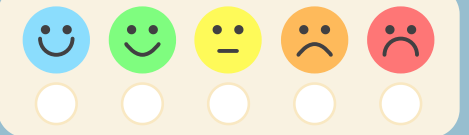
Edistäminen

Edistää

**Kognitiivinen-
toimintakyky**



**Psykososiaalinen/
Psyykinen-
toimintakyky**



**Sosiaalinen-
toimintakyky**



**Fyysinen-
toimintakyky**



**Kiinnostuksen-
kohde**



Osallisuus

Osallistua



**Yhdessä-
tekeminen**



Mahdollisuus

Aistikokemus



Hyödyntää

Mielekäs



Arki

Monday: _____
Tuesday: _____
Wednesday: _____
Thursday: _____
Friday: _____
Saturday: _____
Sunday: _____



Käyttää

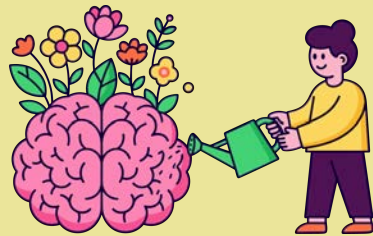
Toiminnallinen- menetelmä



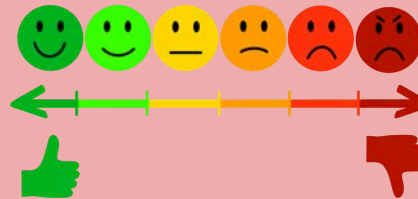
Arjenhallinta



Mielenhyvinvointi



Tunnetaidot



Digitaalinen- väline/laite/ teknologia/sovellus



Läheinen

Omainen



Yhteydenpito

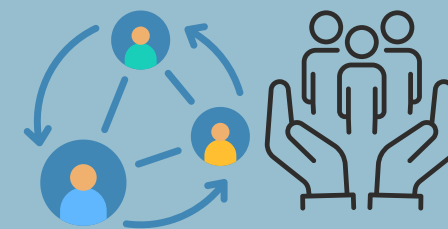


Luoda

**Sosiaalinen-
verkosto**

Ihmissuhteet

**Sosiaaliset-
kontaktit**

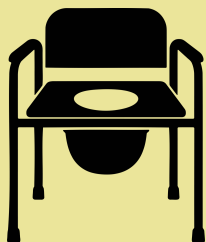


Ylläpitää

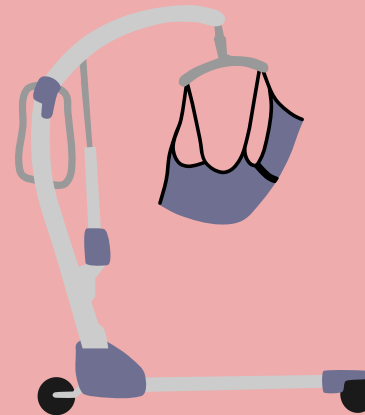
Arjen apuvälineet

**Päivittäiset-
apuvälineet**

**Päivittäisten-
toimintojen
apuvälineet**



**Siirtymisen-
apuvälineet.
Esim. Liukulautta,
Liinanostin.**



**Kuulemisen-
apuvälineet.
Esim. Kuulokoje
Kuulolaite**



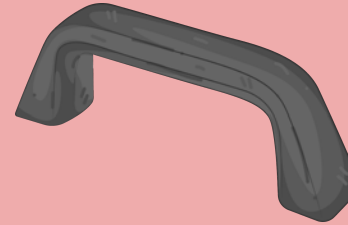
**Kommunikoinnin-
apuvälineet**
esim. Puhelaite,
Kommunikointi-
taulu.



**Näkemisen-
apuvälineet**
esim. Silmälasit



**Kodinturvallisuuden-
apuvälineet**
esim. Tukikahva.
Hälyttimet



Asiakas/potilassiirto
Siirtää



**Hoitajan-
käyntiasento**




**Aktiivinen-
liikehoito**



**Passiivinen-
liikehoito**



Sanastoa tutkinnonosasta
Asiakkaan toimintakyvyn
vahvistaminen. (ATV)

Rahoittaja
 Jatkuvan oppimisen ja
työllisyyden palvelukeskus

salpaus

Koulutuskeskus | Further Education

Kuvat: Canva

Suvi Koistinen